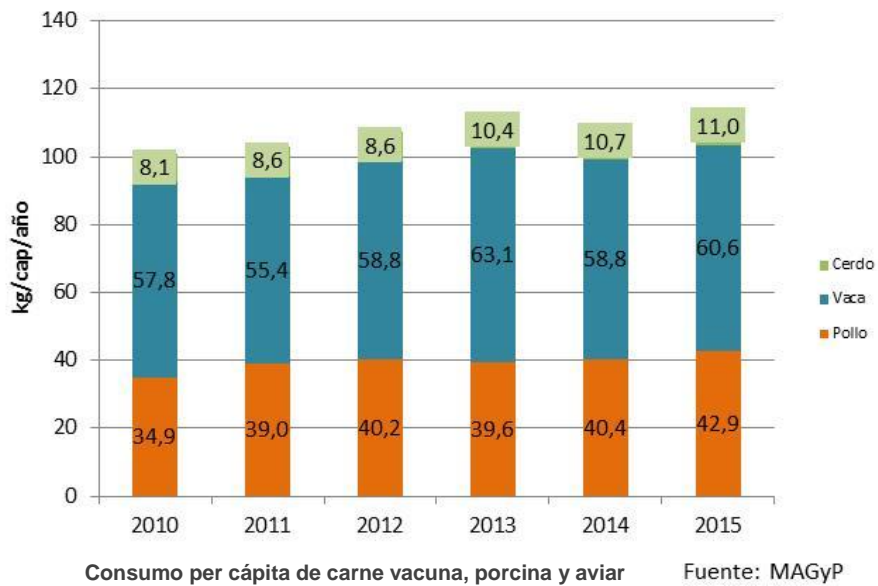


Boletín Avícola

Junio 2015



www.magyp.gob.ar

Año XVIII N° 75 Agosto 2015

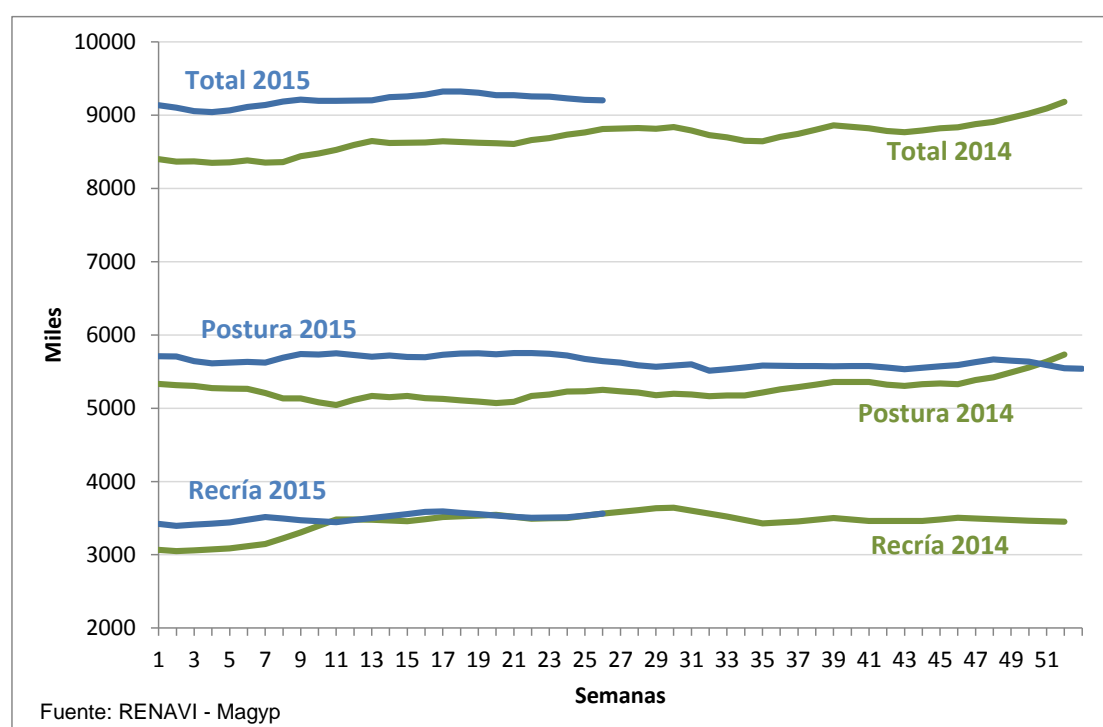
1. Existencias de Reproductoras Pesadas	3
2. Faena de Aves	4
3. Producción de Carne Aviar.....	6
4. Exportaciones de Carne Aviar y Subproductos	7
5. Importaciones de Carne Aviar y Subproductos.....	9
6. Consumo de Carne Aviar	12
7. Precios del Pollo	13
8. Relación Maíz/Pollo*	14
9. Industrialización de Huevos.....	15
10. Exportaciones de Huevo Industrializado.....	15
11. Precios de la Docena de Huevos	16
12. Relación Maíz/Huevo*	17

1. Existencias de Reproductoras Pesadas

De acuerdo con las estimaciones del RENAVI¹, las existencias totales de reproductoras pesadas² al 30/06/2015 indican un aumento en la cantidad de aves de 5,4 % respecto de igual fecha del año 2014 (8,7 millones).

La cantidad de gallinas en recría y en postura se calcula en 3,5 millones y 5,7 millones respectivamente. El total de reproductoras pesadas asciende a 9,2 millones.

Existencias de Reproductoras Pesadas 2014 - 2015



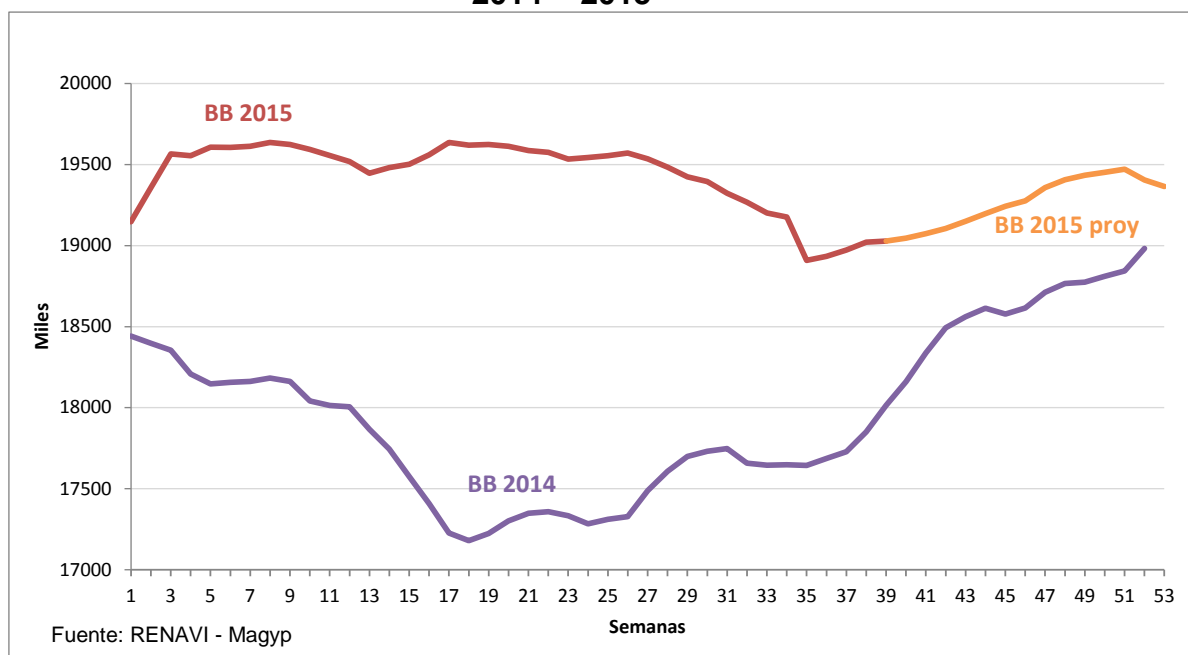
Incluyen aves de 1° y 2° Ciclo.

Se estima que la producción semanal de pollitos bebé derivados de las reproductoras, en promedio será de 19,25 millones en julio - diciembre 2015.

¹ Registro Nacional de Multiplicadores e Incubadores Avícolas.

² Reproductoras de líneas genéticas para la obtención pollos parrilleros.

Estimación y Proyección de Pollitos BB Parrilleros 2014 - 2015



Incluyen aves de 1° y 2° Ciclo.

2. Faena de Aves

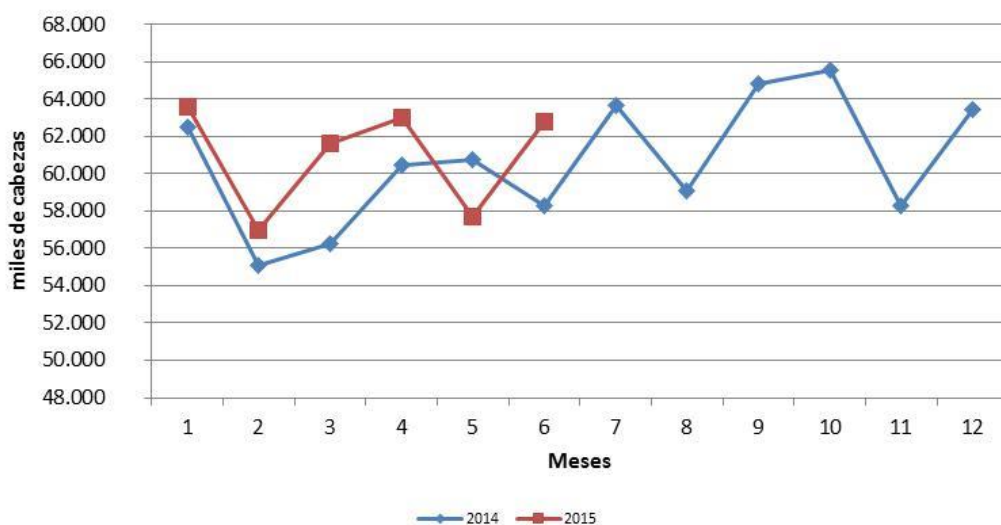
En los primeros seis meses del año 2015 la faena nacional de aves en establecimientos con habilitación de SENASA, alcanzó 365.6 millones, 3.5 % más que en 2014.

**Faena de Aves en Establecimientos con
Habilitación Nacional**

Año	2014	2015	Dif. 2015/14
Mes	Miles de cab		%
E	62.476	63.561	1,7
F	55.055	56.934	3,4
M	56.219	61.643	9,6
A	60.419	63.020	4,3
M	60.733	57.688	-5,0
J	58.263	62.781	7,8
J	63.647		
A	59.092		
S	64.773		
O	65.509		
N	58.099		
D	64.958		
Total En-Jun	353.165	365.627	3,5
Total En-Dic	729.244		

Fuente: Area Avícola-Dirección de Porcinos, Aves de Granja y No Tradicionales con datos de SENASA

Evolución anual de la Faena de Aves Enero-Junio 2015



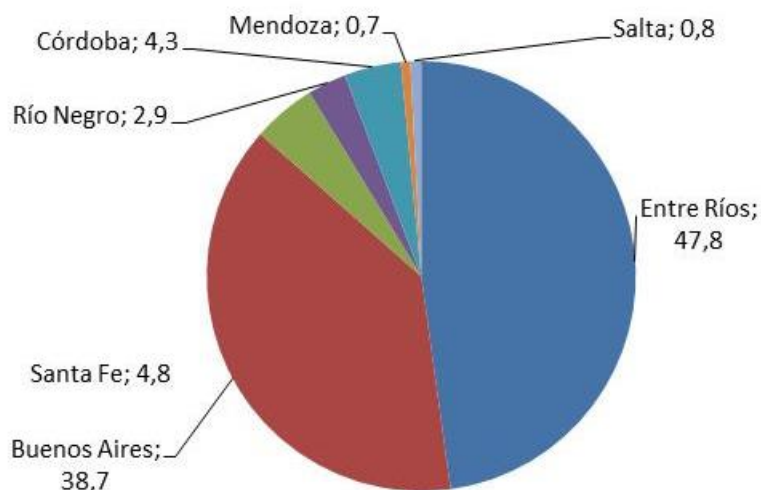
La faena de aves habilitada por SENASA se distribuyó mayoritariamente en las provincias de Entre Ríos y Buenos Aires, concentrando ambas el 86.5 %. El 13.5 % restante se reparte entre: Santa Fe, Córdoba, Río Negro, Mendoza, y Salta.

Faena de Aves habilitada por Senasa 2015 (cabezas)

Provincia	Entre Ríos	Buenos Aires	Santa Fe	Río Negro	Córdoba	Mendoza	Salta	Total
Enero	30.017.307	24.926.864	3.125.097	1.911.186	2.610.647	452.771	517.286	63.561.158
Febrero	27.473.645	22.016.408	2.602.034	1.634.329	2.355.965	381.904	469.520	56.933.805
Marzo	29.217.540	23.917.164	3.069.723	1.759.416	2.702.548	475.938	501.006	61.643.335
Abril	29.721.515	24.689.160	3.256.238	1.823.749	2.583.503	428.053	517.487	63.019.705
Mayo	27.767.458	22.040.551	2.668.619	1.726.957	2.627.075	380.215	477.281	57.688.156
Junio	30.634.145	23.816.978	2.753.628	1.843.943	2.763.162	468.628	500.175	62.780.659
Julio								
Agosto								-
Septiembre								-
Octubre								-
Noviembre								-
Diciembre								-
Ene-Jun Año 2015	174.831.610	141.407.125	17.475.339	10.699.580	15.642.900	2.587.509	2.982.755	365.626.818
Participación %	47,8	38,7	4,8	2,9	4,3	0,7	0,8	100
% Dif En-Jun 15/14	6,8	2,2	-7,1	2,3	-4,8	2,2	7,3	3,5

Fuente: Área Avícola-Dirección de Porcinos, Aves de Granja y No Tradicionales con datos de SENASA

Distribución de la faena por provincia en % (2015)

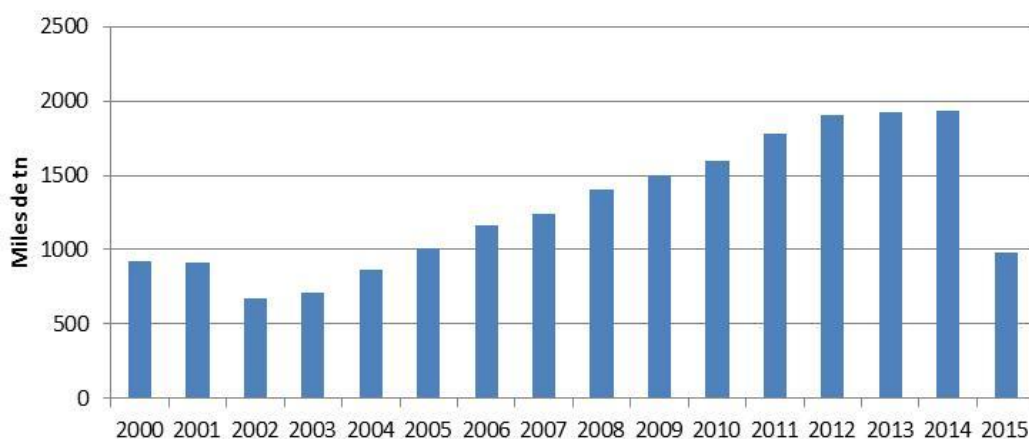


Fuente: Área Avícola-Dirección de Porcinos, Aves de Granja y No Tradicionales con datos de SENASA

3. Producción de Carne Aviar

La producción de carne aviar, estimada a partir de la faena en establecimientos con habilitación de SENASA, provincial y municipal, se incrementó 6 % con respecto al mismo período del año pasado, totalizando 980 mil tn (927 mil tn en 2014). El incremento estuvo dado por el aumento en la cantidad de aves faenadas y el peso promedio de las aves (2.793 kg/cabeza en 2015 y 2.731 kg/cabeza en 2014).

Evolución de la Producción Nacional de Carne Aviar



Fuente: Área Avícola-Dirección de Porcinos, Aves de Granja y No Tradicionales 2015 período enero-Junio

4. Exportaciones de Carne Aviar y Subproductos

Las exportaciones de carne aviar y subproductos del primer semestre del año 2015 disminuyeron con respecto a las del año anterior, alcanzando las 125 mil tn por un valor de 176 millones de U\$S FOB. La disminución observada fue de 24 % en volumen y de 41 % en valor. Considerando solamente productos comestibles (pollo entero, trozado y procesados), la disminución fue de 33 % en volumen y de 45 % en valor. En lo que va del año, no se registraron exportaciones de productos de otras especies tales como pavos y patos.

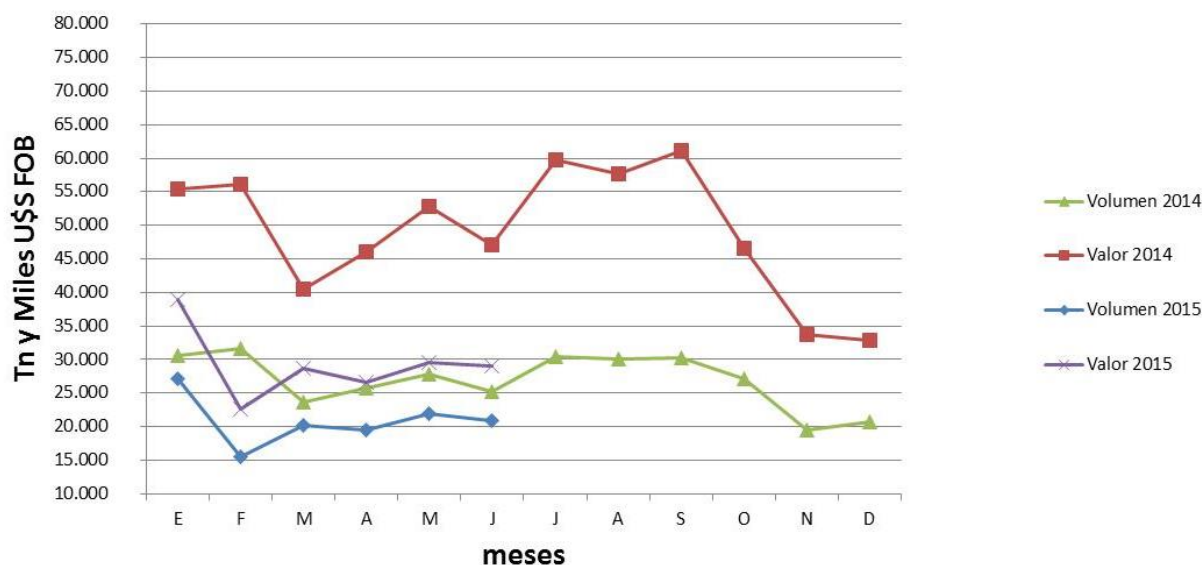
Exportaciones de Productos Avícolas
2013-2014-2015

AÑO	2013		2014		2015		Dif. Tn 2015/2014 %	Dif. U\$S FOB 2015/2014 %
	Tn	Miles U\$S FOB	Tn	Miles U\$S FOB	Tn	Miles U\$S FOB		
E	28.519	46.134	30.597	55.367	27.092	38.914	-11	-30
F	26.180	45.294	31.694	56.030	15.555	22.640	-51	-60
M	29.922	51.302	23.613	40.555	20.191	28.723	-14	-29
A	31.606	55.603	25.673	46.111	19.512	26.577	-24	-42
M	36.643	59.392	27.797	52.877	21.899	29.619	-21	-44
J	28.924	63.393	25.193	47.085	20.811	29.109	-17	-38
J	31.380	52.128	30.463	59.660				
A	30.724	50.475	30.048	57.701				
S	33.245	55.421	30.297	61.111				
O	22.827	39.751	27.197	46.545				
N	37.185	71.010	19.569	33.696				
D	28.869	53.456	20.738	32.826				
Sub-total Ene-Jun	181.793	321.118	164.567	298.026	125.061	175.582	-24	-41
Total	366.024	643.358	322.879	589.565				

Fuente: Area Avícola-Dirección de Porcinos, Aves de Granja y No Tradicionales con datos de SENASA

Nota: incluye pollos, pavos y patos (enteros, trozados y subproductos).

Exportaciones de Carne aviar y Subproductos 2014- 2015



De acuerdo con el volumen, las exportaciones avícolas se distribuyeron principalmente entre los siguientes países: 16 % China, 14% Sudáfrica, 11% Chile, 5% Hong Kong, 5% Venezuela, 0.4% Alemania, el 48 % restante corresponde a otros países como Afganistán, Angola, Emiratos Árabes, Bélgica, Bolivia, Brasil, Cuba, España etc.

Destino de las Exportaciones de Pollo
Volumen Año 2015

País Mes	Alemania tn	China tn	Hong Kong tn	Chile tn	Sudáfrica tn	Venezuela tn	Otros tn	Total tn
Ene	24	3.842	1.338	2.183	3.223	3.910	12.571	27.092
Feb	73	1.844	781	2.538	2.263	1.426	6.630	15.555
Mar		3.302	1.650	2.332	3.629	48	9.230	20.191
Abr	173	3.150	1.011	2.365	3.298		9.516	19.512
May		4.123	921	1.454	3.287	1.404	10.709	21.899
Jun	244	3.523	550	2.601	2.404		11.489	20.811
Jul								
Ago								
Sep								
Oct								
Nov								
Dic								
Total	513	19.785	6.251	13.473	18.103	6.788	60.145	125.059
Particip. %	0,4	16	5	11	14	5	48	100

Fuente: Area Avícola-Dirección de Porcinos, Aves de Granja y No Tradicionales con datos de SENASA

No incluye exportaciones de otras especies.

Otros: Afganistán, Angola, Emiratos Arabes, Bélgica, Bolivia, Brasil, Cuba, España, Grecia, Haití, Holanda, Japón, México, Perú y Portugal etc.

Durante el primer semestre del año 2015 el 38 % de envíos correspondieron a ave entera, 27 % a otros productos comestibles entre los que se destacan bocaditos, carne cocida, patitas, milanesas pata, muslo etc. 4% pata/muslo, 3% pechuga, 0.1 % gallina procesada, el 13% correspondió a garras, 11 % harina de plumas y un 3% a otros no comestibles entre los que se encuentran harinas de vísceras, de hueso, crestas etc.

Exportaciones Mensuales de Pollo Entero, Trozado y Subproductos
Volumen Año 2015

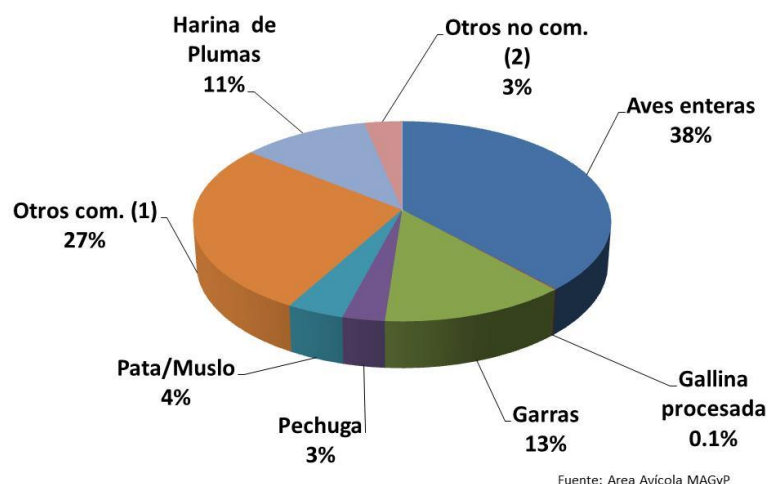
Mes	Aves enteras tn	Gallina procesada tn	Carras tn	Pechuga tn	Pata/Muslo tn	Otros com. (1) tn	Harina de Plumas tn	Otros no com. (2) tn	Total 2015 tn
Ene	9.977		3.324	675	726	6.440	4.144	1807	27.092
Feb	6.772		1.633	182	961	4.139	1.412	457	15.555
Mar	6.384		3.260	521	1.429	5.479	2.760	359	20.191
Abr	7.615		2.280	626	924	5.640	2.224	202	19.512
May	8.760	44	3.161	987	603	6.080	1.367	897	21.899
Jun	8.015	66	2.420	676	322	6.535	2.418	360	20.811
Jul									
Ago									
Sep									
Oct									
Nov									
Dic									
Total	47.522	110	16.079	3.666	4.965	34.314	14.324	4.082	125.059
Particip. %	38	0,1	13	3	4	27	11	3	100

Fuente: Area Avícola-Dirección de Porcinos, Aves de Granja y No Tradicionales con datos de SENASA

(1) Otros comestibles: alas, bocaditos, carne cocida congelada, hígado, carcasas, milanesas, pata, muslo etc

(2) Otros incomedibles: harina de vísceras, huesos, carne, hueso fresco, crestas etc.

Distribución de los productos avícolas exportados (%)



La relación exportación/producción es de 13 % en estos primeros 6 meses. La disminución respecto al año 2014 es de 28 %.

5. Importaciones de Carne Aviar y Subproductos

Las importaciones de carne aviar y subproductos (pollo, pavo) del primer semestre del año 2015 disminuyeron 35 % en volumen y 48% en valor en relación con el mismo semestre del año 2014. Durante este período no ha habido importaciones de otras especies (pavo y pato).

Importaciones Avícolas 2013- 2014-2015

AÑO	2013		2014		2015		Dif. Tn 2015/2014 %	Dif. U\$S FOB 2015/2014 %
	Tn	Miles U\$S FOB	Tn	Miles U\$S FOB	Tn	Miles U\$S FOB		
E	1.075	1.838	1.349	2.073	671	683	-50	-67
F	825	1.144	916	1.147	437	430	-52	-62
M	644	1.144	1.004	1.517	504	479	-50	-68
A	726	803	684	896	684	596	0	-33
M	1.159	1.819	1.045	1.147	633	921	-39	-20
J	1.159	1.843	967	1.303	921	1.133	-5	-13
J	1.617	2.743	1.226	1.201				
A	1.444	2.251	875	986				
S	704	1.457	1.164	1.285				
O	1.274	1.851	1.101	1.655				
N	1.611	3.026	412	643				
D	795	1.232	660	703				
Sub Ene-Jun	5.588	8.591	5.964	8.082	3.849	4.242	-35	-48
Total Anual	13.033	21.151	11.403	14.554				

Fuente: Área Avícola-Dirección de Porcinos, Aves de Granja y No tradicionales con datos de SENASA

Nota: incluye pollos, pavos y patos (trozados y subproductos).

El origen de las importaciones avícolas estuvo dado por 93 % de Brasil y 7 % de Estados Unidos. Considerando el volumen ingresado, el 10% correspondió a Otros comestibles (bocaditos, carne en polvo, patitas, etc.), 8% a cartílagos y 82% a “otros no comestibles” (harina de vísceras, harina de hueso, tráquea, etc.)

**Origen de las Importaciones de Pollos
Volumen Año 2015**

Origen Mes	Brasil tn	EEUU tn	Total tn
Ene	429	243	671
Feb	428	9	437
Mar	504		504
Abr	684		684
May	633		633
Jun	887	33	921
Jul			
Ago			
Sep			
Oct			
Nov			
Dic			
Total	3.564	285	3.849
Particip %	93	7	100

Fuente: Area Avícola-Dirección de Porcinos, Aves de Granja y No tradicionales con datos de SENASA
Incluye pollo entero, trozado y subproductos. No incluye otras especies avícolas.

**Importaciones Mensuales de Pollo Entero, Trozado y Subproductos
Volumen Año 2015**

Mes	Cartílago tn	Otros Comest tn	Otros no comest. Tn	Total tn
Ene	48	9	614	671
Feb	46	9	382	437
Mar	48		456	504
Abr	24		660	684
May	111	69	452	633
Jun	48	287	586	921
Jul				
Ago				
Sept				
Oct				
Nov				
Dic				
Total	323	374	3.152	3.849
Particip. %	8	10	82	100

Fuente: Area Avícola-Dirección de Porcinos, Aves de Granja y No tradicionales con datos de SENASA

Otros comest :carne en polvo

Otros no comest :harina de visceras.hueso y carne

Importaciones Mensuales de Pollo Entero, Trozado y Subproductos

U\$S Fob 2015

Mes	Cartílago	Otros Comest	Otros no comest.	Total
Ene	102	24	556	683
Feb	89	24	317	430
Mar	102		376	479
Abr	50		546	596
May	240	300	381	921
Jun	98	589	446	1.133
Jul				
Ago				
Sept				
Oct				
Nov				
Dic				
Total	681	937	2.623	4.241
Particip. %	16	22	62	100

Fuente:elaborado por Area Avícola -DAMyGRA con datos de Senasa

Otros comest :carne en polvo

Otros no comest :harina de visceras,harina de plumas

Importaciones Mensuales de Pollo Entero, Trozado y Subproductos

U\$S Fob 2015

Mes	Cartílago	Otros Comest	Otros no comest.	Total
Ene	102	24	556	683
Feb	89	24	317	430
Mar	102		376	479
Abr	50		546	596
May	240	300	381	921
Jun	98	589	446	1.133
Jul				
Ago				
Sept				
Oct				
Nov				
Dic				
Total	681	937	2.623	4.241
Particip. %	16	22	62	100

Fuente:elaborado por Area Avícola -DAMyGRA con datos de Senasa

Otros comest :carne en polvo

Otros no comest :harina de visceras,harina de plumas

6. Consumo de Carne Aviar

El consumo aparente total de carne aviar registrado en los primeros 6 meses del año 2015 aumentó 12% en relación con el del año 2014. Por su parte, el consumo per cápita alcanzó 42.94 kg/persona/año, 11 % de aumento.

El consumo de otras carnes en el mismo período del 2015 alcanzó a 60.58 kg/cápita/año³ mientras que la carne porcina 11.04 kg/cápita/año⁴.

*Consumo Aparente de Carne Aviar Años 2013/2014/2015

MES	2013 Kg/cap/año	2014 Kg/cap/año	2015 Kg/cap/año	Dif. 2015/2014 %
E	38,41	38,20	42,06	10,1
F	37,45	35,97	42,60	18,4
M	38,50	37,41	42,16	12,7
A	40,92	40,84	45,20	10,7
M	41,16	39,69	39,78	0,23
J	37,96	39,90	45,98	15,2
J	44,06	42,01	44,0	4,8
A	40,47	38,41		
S	37,96	44,23		
O	42,80	43,61		
N	36,33	40,98		
D	38,22	44,55		
Prom Ene-Jun	39,1	38,7	42,94	11
Prom Ene-Dic	39,5	40,5		

Fuente: Area Avícola-Dirección de Porcinos, Aves de Granja y No Tradicionales con datos de SENASA

* Consumo aparente: producción+impo-expo. No incluye variaciones de stock producidas de un mes a otro.

Consumo per cápita de carne vacuna, porcina y aviar



Fuente: MAGyP

³ Fuente: Dirección Nacional de Transformación y Comercialización de Productos Pecuarios. MAGyP

⁴ Fuente: Area Porcinos, Dir. de Porcinos, Aves de Granja y No Tradicionales. MAGyP.

7. Precios del Pollo

De acuerdo con el relevamiento de INDEC el precio promedio del pollo eviscerado nivel mayorista alcanzó un valor de 11.67 \$/kg para el período enero – junio 2015.

PRECIO DEL POLLO EVISCERADO NIVEL MAYORISTA INDEC

Mes	2014 \$/Kg	2015 \$/Kg	Dif. 2015/2014 %
E	11,48	11,50	0,2
F	12,70	11,69	-8
M	12,82	12,34	-4
A	12,21	11,94	-2
M	12,90	11,35	-12
J	11,63	11,19	-4
J	11,96		
A	11,83		
S	13,14		
O	12,90		
N	12,58		
D	12,13		
Prom.En-jun	12,29	11,67	-5,06

Fuente:Indec

Precios corrientes sin IVA tomados por cajón de 20 kg.

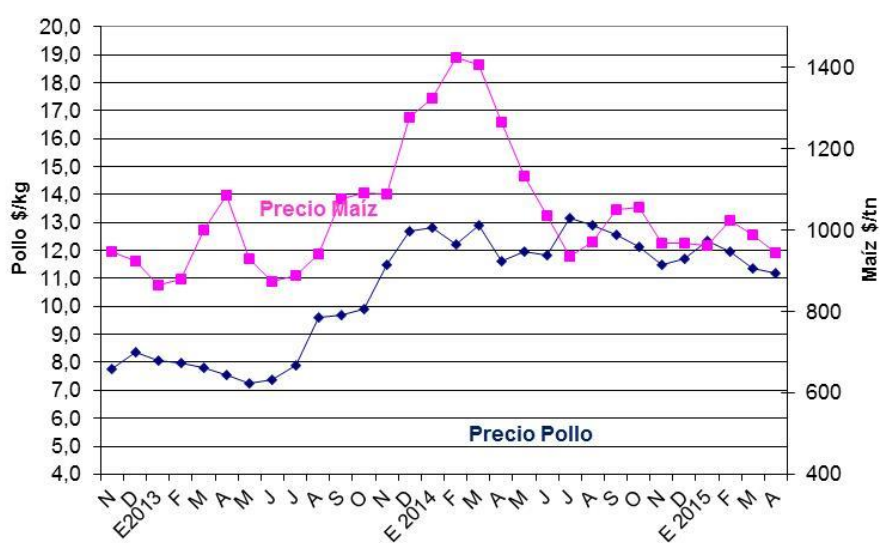
* Coef. de variación: es un indicador de la dispersión de los datos respecto a su promedio. Generalmente se expresa en % y no tiene unidad de medida. Cuanto menor sea el coeficiente, menor será la diferencia entre los datos observados y estarán mejor representados por su promedio.

8. Relación Maíz/Pollo*

*La relación Maíz/Pollo es el cociente entre el precio del pollo (nivel mayorista) y el precio del maíz (Rosario) e indica la cantidad de maíz que se puede adquirir con el valor de 1 kg de pollo.

Durante los primeros seis meses del año 2015 la relación se ubicó 3 % por debajo del valor del año 2014 como resultado del descenso del precio del maíz en mayor porcentaje que el descenso del precio del pollo mayorista.

Precio del Maíz y del Pollo eviscerado (2013-2015)



Fuente: elaborado por MAGyP, Precio Maíz Rosario -Bs As (Bolsa de Cereales) Mercado a Término .Precio Pollo Mayorista (INDEC)

Relación Maíz/Pollo 2014-2015

Mes	Relación	Relación
	Maíz-Pollo	Maíz-Pollo
	2014	2015
E	10,55	11,90
F	9,95	9,16
M	9,69	9,33
A	8,57	8,38
M	9,18	8,08
J	9,19	8,84
J	10,56	
A	11,42	
S	14,05	
O	13,28	
N	11,99	
D	11,47	
Prom.En-Jun	9,52	9,28
Dif. 2015/2014		-3

Fuente: Area Avícola- Porcinos, Aves de Granja y No Tradicionales

Precio Maíz:Rosario-Buenos Aires Bolsa de Cereales, Mercado a Término

9. Industrialización de Huevos

La cantidad de huevos ingresados en plantas industrializadoras con habilitación de SENASA durante el primer semestre del año 2015 aumentó 4.8 % en comparación con el año 2014, alcanzando 530.miles de huevos.

Producción de Huevos con Destino a Industrialización

Año	2014	2015	Dif. 2015/2014
Mes	Miles de huevos	Miles de huevos	%
E	98.479	103.949	6
F	68.666	85.732	25
M	89.464	86.778	-3
A	88.066	81.778	-7
M	84.055	72.764	-13
J	77.812	99.820	28
J	79.674		
A	94.614		
S	92.415		
O	92.544		
N	111.907		
D	94.022		
Subtotal Ene-Jun	506.543	530.821	4,8
Total Ene-Dic	1.071.720		

Fuente: Area Avícola-Dirección de Porcinos, Aves de Granja y No Tradicionales con datos de Senasa.

10. Exportaciones de Huevo Industrializado

Durante el año 2015 el volumen de las exportaciones de huevo industrializado disminuyó 5 % en volumen y 21 % en valor.

Respecto a la composición de las mismas, el huevo de uso industrial aumentó 10 % en volumen y se redujo 17% en valor. Por su parte, los envíos de albúmina se redujeron 32 % en volumen y 22% en valor, y los de yema 24 % en volumen y 34 % en valor. La composición de los envíos es la siguiente: 70 % Huevo de Uso Industrial, 15% Yema y 15 % Albúmina. No hubo exportaciones de huevo en cáscara, y respecto a las importaciones de huevo industrializado solo hubo una en el mes de enero de 18 tn.

EXPORTACIONES DE HUEVO INDUSTRIALIZADO

Año 2015

Mes	Huevo uso ind.		Albúmina		Yema	
	Tn.	Mil U\$S	Tn.	Mil U\$S	Tn.	Mil U\$S
Ene	439	1850	31	327	26	142
Feb	159	899	39	417	24	124
Mar	170	727	53	462	66	322
Abr	202	1159	80	895	72	376
May	182	842	19	208	35	179
Jun	141	798	62	565	51	276
Jul						
Ago						
Sep						
Oct						
Nov						
Dic						
Total En- Jun 2015	1.293	6.275	282	2.874	274	1.420
Total En- Jun 2014	1.170	7.576	412	3.679	359	2.162
% 15/14	10	-17	-32	-22	-24	-34

Fuente: Area Avícola-Dirección de Porcinos, Aves de Granja y No Tradicionales con datos de SENASA

11. Precios de la Docena de Huevos

De acuerdo con la información del INDEC, el precio de la docena de huevos nivel mayorista se incrementó 41% respecto al primer semestre del año 2014, ubicándose el promedio en 8.11 \$/doc.

Precio de la Docena de Huevos Nivel Mayorista Indec

Mes	2013 \$/doc	2014 \$/doc	2015 \$/doc	* Coef. de Variación	Dif. 2015/2014 %
E	4,16	4,87	6,79	25,2	39
F	4,18	4,74	6,83	25,2	44
M	4,24	5,79	6,77	26,8	17
A	4,24	5,85	9,17	75,9	57
M	4,30	6,50	9,24	75,9	42
J	4,30	6,68	9,84	79,8	47
J	4,30	6,71			
A	4,32	6,71			
S	4,32	6,71			
O	4,35	6,74			
N	4,38	6,21			
D	4,67	6,76			
Prom.En_Jun	4,24	5,74	8,11		41

Fuente: INDEC. Sistema de Indices de Precios Mayoristas (SIPM).

Huevos blancos, grandes y medianos.

* Coef. de variación: es un indicador de la dispersión de los datos respecto a su promedio. Generalmente se expresa en % y no tiene unidad de medida. Cuanto menor sea el coeficiente, menor será la diferencia entre los datos observados y estarán mejor representados por su promedio.

12. Relación Maíz/Huevo*

*La relación Maíz/Huevo es el cociente entre el precio del huevo (nivel mayorista) y el precio del maíz (Rosario) e indica la cantidad de maíz que se puede adquirir con el valor de 1 docena de huevos.

Durante enero-junio 2015 la relación Maíz/Huevo alcanzó un valor de 8.31, 88% mayor al promedio del año pasado (4,43) como consecuencia de una recuperación en el precio promedio del huevo (41 %) y la disminución del precio del maíz en 25 %.

Relación Maíz /Huevo

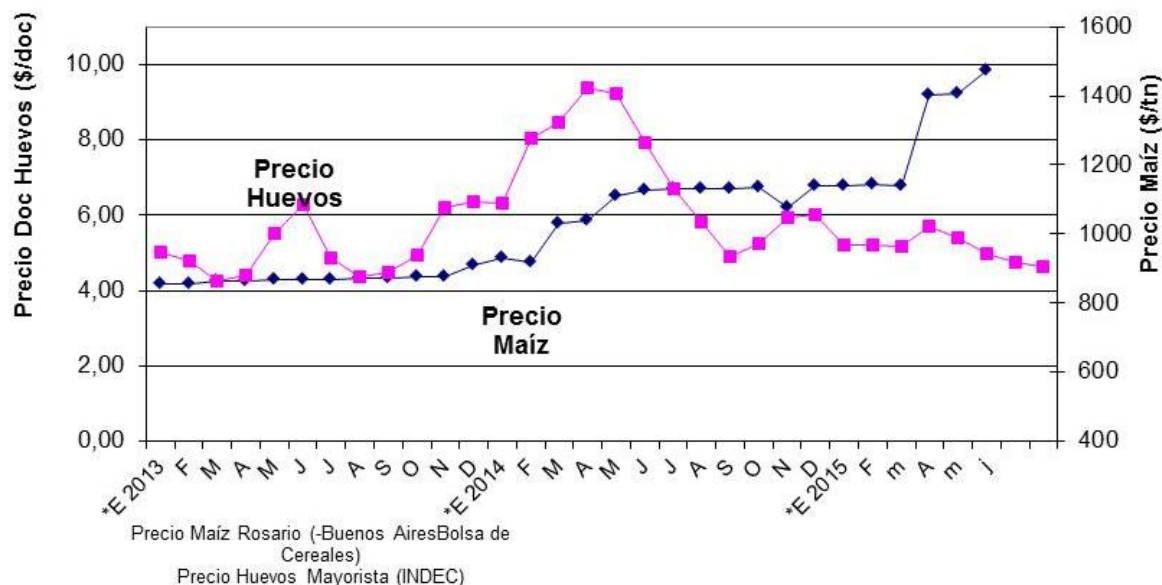
Mes	Relación Maíz-Huevo 2014	Relación Maíz-Huevo 2015
E	4,48	7,02
F	3,71	7,06
M	4,38	7,04
A	4,10	8,96
M	4,62	9,35
J	5,28	10,41
J	5,92	
A	6,48	
S	7,17	
O	6,94	
N	5,92	
D	6,39	
Prom.En-Junio	4,43	8,31
Dif % 2015/2014		88

Fuente: Area Avícola-Dirección de Porcinos, Aves de Granja y

No Tradicionales con datos de INDEC

Precio Maíz:Rosario-Buenos Aires Bolsa de Cereales ,Mercado a Término

Precio del Maíz y de la Docena de Huevos(2013-2015)



INDICADORES DE OFERTA Y DEMANDA DE CARNE AVIAR

AÑO	OFERTA				DEMANDA					
	FAENA (miles cab)	PRODUCCION (miles tn)	IMPORTACION		EXPORTACION 1		EXPORTACION 2		CONSUMO AP.3 (miles tn)	CONSUMO TOTAL (kg/cap/año)
			(miles tn)	(miles US\$ FOB)	(miles tn)	(miles de US\$ FOB)	(miles tn)	(miles US\$ FOB)		
2012	734.646	1.903	16	25.807	271	459.076	337	511.941	1.648	40,23
E	61.471	154	2,128	3.239	17,97	29.259	23,19	33.510	138	39,90
F	53.581	134	0,400	968	15,38	23.467	21,55	28.626	119	36,64
M	65.812	167	0,705	1.162	22,28	37.771	27,91	42.695	146	42,00
A	55.335	145	1,400	2.512	22,77	38.154	27,81	42.799	124	35,67
M	63.748	170	1,770	2.915	21,90	35.281	27,89	40.539	150	43,34
J	60.006	159	1,869	1.842	15,06	22.731	19,50	25.588	146	43,51
J	60.992	161	1,212	1.345	20,92	33.318	26,98	37.489	141	40,71
A	65.247	170	1,637	2.073	26,66	44.817	33,46	51.055	145	43,24
S	58.480	154	0,817	1.345	21,51	32.541	26,82	35.713	133	38,31
O	67.070	176	0,768	1.207	30,42	56.594	35,72	61.328	147	42,12
N	62.189	160	1,822	5.707	33,12	63.125	37,69	66.863	129	38,37
D	60.715	151	1,179	1.493	22,60	42.018	28,08	45.735	130	37,44
2013	732.463	1.921	13	21.151	304	593.066	366	643.359	1.630	39,55
E	63.266	157	1,08	1.838	23,28	42.022	28,52	46.134	134	38,41
F	54.703	139	0,82	1.144	21,03	40.702	26,18	45.294	119	37,50
M	61.557	159	0,64	1.144	24,53	47.399	29,92	51.302	135	38,50
A	62.207	164	0,73	803	26,43	51.273	31,61	55.603	139	40,92
M	65.927	173	1,16	1.819	30,54	54.588	36,64	59.392	144	41,16
J	56.424	152	1,16	1.843	24,54	61.304	28,92	63.393	129	37,96
J	66.082	179	1,62	2.743	26,07	47.522	31,38	52.128	154	44,06
A	61.917	165	1,44	2.251	25,23	45.756	30,72	50.475	142	40,47
S	59.071	155	0,70	1.457	27,55	50.270	33,25	55.421	129	37,96
O	62.966	167	1,27	1.851	18,70	36.192	22,83	39.751	150	42,80
N	57.917	154	1,61	3.026	32,44	67.177	37,18	71.010	123	36,33
D	60.426	157	0,80	1.232	23,54	48.860	28,87	53.456	134	38,22
2014	729.244	1.934	11	14.554	261	524.624	323	589.565	1.685	40,51
E	62.476	157	1,35	2.073	23,823	48.264	30,597	55.367	135	38,204
F	55.055	139	0,916	1.147	25,297	50.118	31,694	56.030	115	35,971
M	56.219	150	1,00	1.517	18,939	36.023	23,613	40.555	132	37,408
A	60.419	160	0,68	896	20,615	40.993	25,673	46.111	140	40,843
M	60.733	164	1,05	1.147	25,115	48.682	27,797	52.877	140	39,694
J	58.263	156	0,97	1.303	20,604	42.619	25,193	47.085	136	39,901
J	63.647	172	1,23	1.201	25,165	55.067	30,463	59.660	148	42,014
A	59.092	160	0,87	986	24,934	52.482	30,048	57.701	136	38,408
S	64.773	175	1,16	1.285	24,864	55.560	30,297	61.111	151	44,231
O	65.509	174	1,10	1.655	21,060	38.701	27,197	46.545	154	43,607
N	58.099	155	0,41	643	15,254	28.746	19,569	33.696	140	40,980
D	64.958	172	0,66	703	14,889	27.369	20,738	32.826	157	44,550
2015	553.379	1.493	6,6	7.006	141	227.783	188	269.472	1.359	43,27
E	63.944	168	0,671	683	17,818	30.722	27,092	38.914	151	42,337
F	57.468	150	0,437	430	12,053	19.450	15,555	22.640	139	43,031
M	62.402	166	0,504	479	13,763	22.442	20,191	28.723	152	42,728
A	63.834	172	0,684	596	14,828	22.786	19,512	26.577	158	45,832
M	58.361	160	0,633	921	16,474	25.124	21,899	29.619	144	40,300
J	63.695	176	0,921	1.133	15,613	24.991	20,811	29.109	161	46,716
j	64.227	176	0,711	626	17,086	28.538	21,157	34.451	160	44,907
A	57.761	158	1,193	1.333	15,544	24.349	19,825	27.190	144	40,305
S	61.686	167	0,804	806	18,156	29.380	22,170	32.248	150	43,480
Ene-Sep 2015	553.379	1.493	7	7.006	141	227.783	188	269.472	1.359	43,27
Ene-Sep 2014	540.677	1.434	9	11.554	209	429.809	255	476.498	1.234	39,65
%Dif Ene - Sep 15/14	3,32	5	-29	-40	-33	-47	-26	-43	12	11

Fuente: elaborado por Área Avícola -Dir. De Porcinos, Aves de Granja y No Tradicionales MAGyP

Faena: en establecimientos con habilitación de SENASA

Exportación 1: se incluyen solamente los productos comestibles exportados que inciden en el cálculo del consumo. No se incluyen productos no comestibles ni garras. Fuente SENASA

Exportación 2: exportaciones totales de productos avícolas (pollos y pavos, entero, trozado y subproductos) Fuente SENASA

Consumo ap. 3: consumo aparente = producción + impo - expo. No incluye variaciones de stock de un mes a otro.

**Ministro de Agricultura, Ganadería
y Pesca**
Ing.Agr. Carlos Casamiquela

Secretario de Agricultura, Ganadería y Pesca
Lic. Roberto Gabriel Delgado

Subsecretario de Ganadería
Med.Vet.Jorge Dillon

Director Nacional de Ganadería
Ing. Agr. Daniel Papotto

**Directora de Porcinos, Aves de Granja y
No Tradicionales**
Ing. Agr. Karina lamelas

Area Aves
Ing. Zoot. Gisela Mair
Lic. Graciela Beczkowski
(54-11) 4349-2157/2023
klamel@magyp.gob.ar
gmarma@magyp.gob.ar
renavi@magyp.gob.ar

Av. Paseo Colón 922 3º piso – of. 321
(C1063ACW) Buenos Aires - Argentina

Permitida su reproducción citando la fuente

www.magyp.gob.ar